

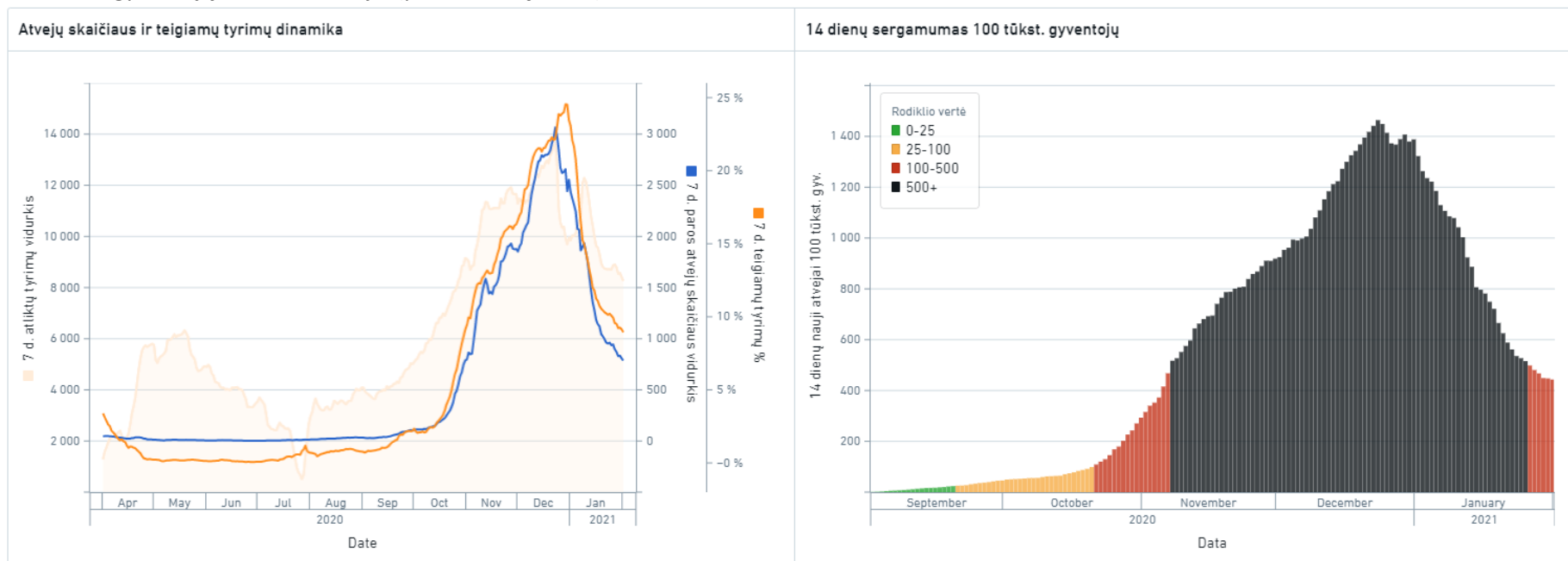
DUOMENŲ APŽVALGA

2021 m. vasario 2 d.

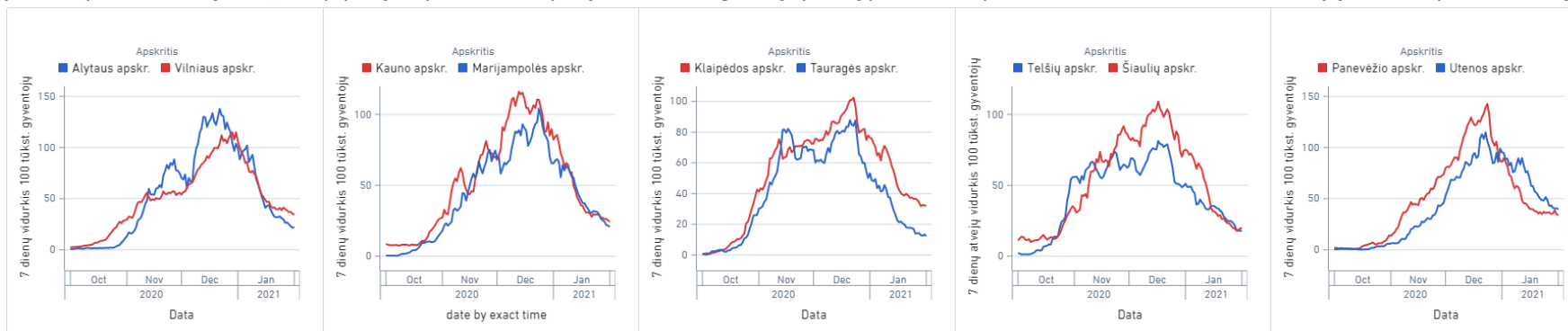
Pandemija Lietuvoje toliau traukiasi. Atvejų skaičius ir teigiamų tyrimų procento kritimas 2021 m. sausio 25–31 d. pagreitėjo, palyginti su praeitos savaitės situacija. Toliau daugėja savivaldybių, kuriuose per 7 dienas buvo fiksuota iki 5 atvejų per dieną – jų dabar turime 24 ir dar 18-oje atvejų skaičius neviršija 10 atvejų per dieną. Seniūnijų lygmeniu Lietuvoje taip pat atsiranda „žaliųjų zonų“, kuriose nefiksuota naujų atvejų per 14 dienų. Išlaikydami esamą atvejų kritimo tempą, 200 atvejų per dieną vidurkį, kurį išlaikius būtų pasiekta B scenarijaus riba (100 atvejų 100 tūkst. gyventojų per 14 dienų), šalies mastu pasiektume kovo pabaigoje–balandžio pradžioje. Dėl sumažėjusio profilaktinio testavimo ir testavimo mobiliuose punktuose tyrimų apimtys dabar siekia spalio lygį. Nuo COVID-19 gydomų pacientų ir mirčių nuo šios infekcijos skaičius toliau stabiliai mažėja.

Pagrindinių rodiklių apžvalga (parengė duomenų analitikas Aistis Šimaitis, Vyriausybės kanceliarija)

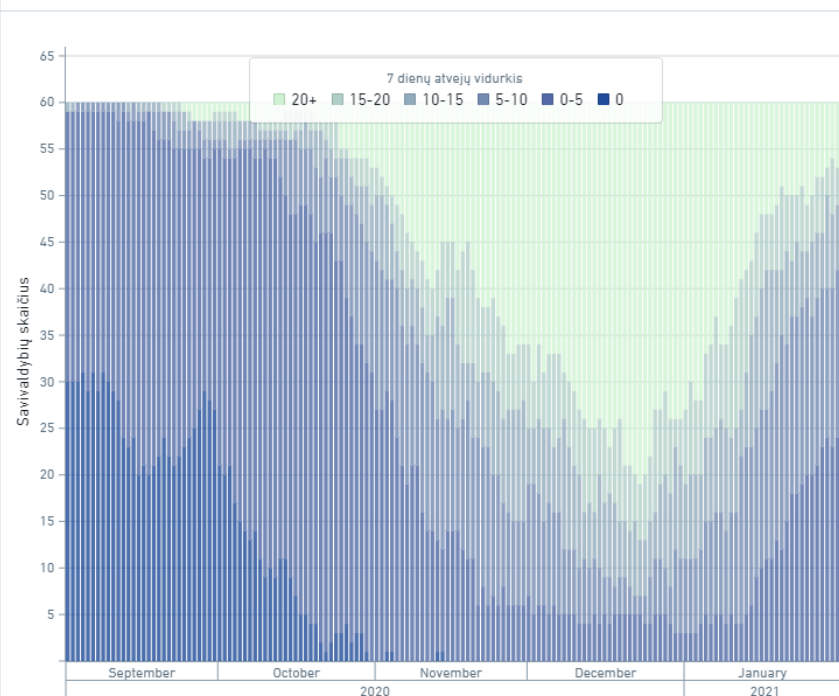
- 1) Atvejų ir tyrimų dinamika – per parą nustatomų naujų atvejų skaičius ir teigiamų tyrimų dalis tarp visų atliktų Lietuvos mastu toliau mažėja. Daugėja savivaldybių, kuriuose paros atvejų 7 dienų vidurkis yra 10 arba mažiau – tokių vasario 1 d. buvo 42 (prieš savaitę – 37).
 - a. Naujų atvejų vidutiniškai per 7 dienas užfiksuota 807 (prieš savaitę – 960), teigiamų tyrimų dalis buvo 9,2 % (prieš savaitę – 10,2 %), o 14 dienų sergamumas 100 tūkst. gyventojų buvo 447 atvejai (prieš savaitę – 535).



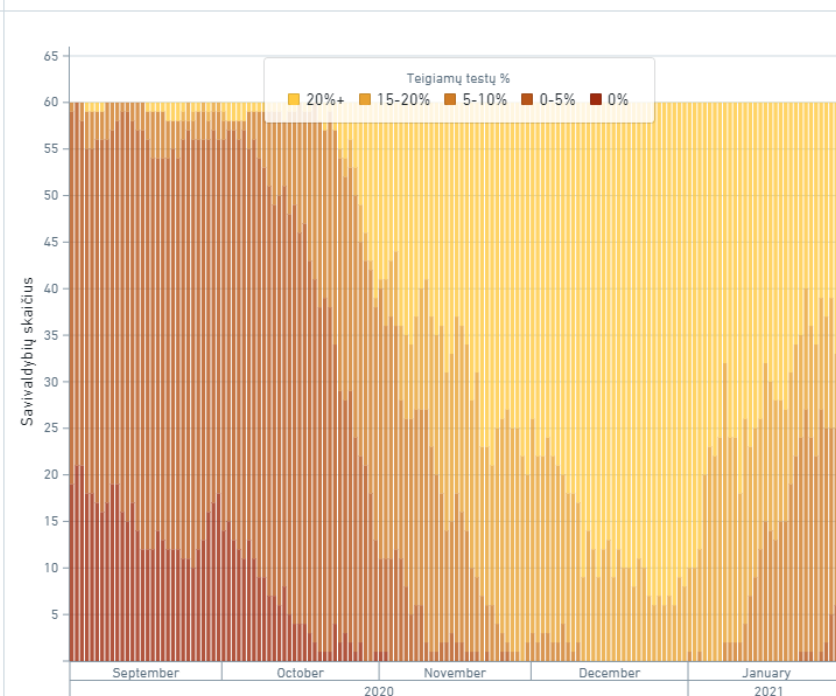
- b. Atvejų skaičius mažėja visose apskrityse. Toliau daugėja savivaldybių, kuriose paros atvejų vidurkis yra 10 arba mažiau atvejų per dieną – dabar tokių turime jau 42 (prieš savaitę – 37). Taip pat jau yra savivaldybių, kuriose teigiamų tyrimų procentas yra 5 % ar mažiau – vasario 1 d. jų buvo 7 (prieš savaitę – 1).



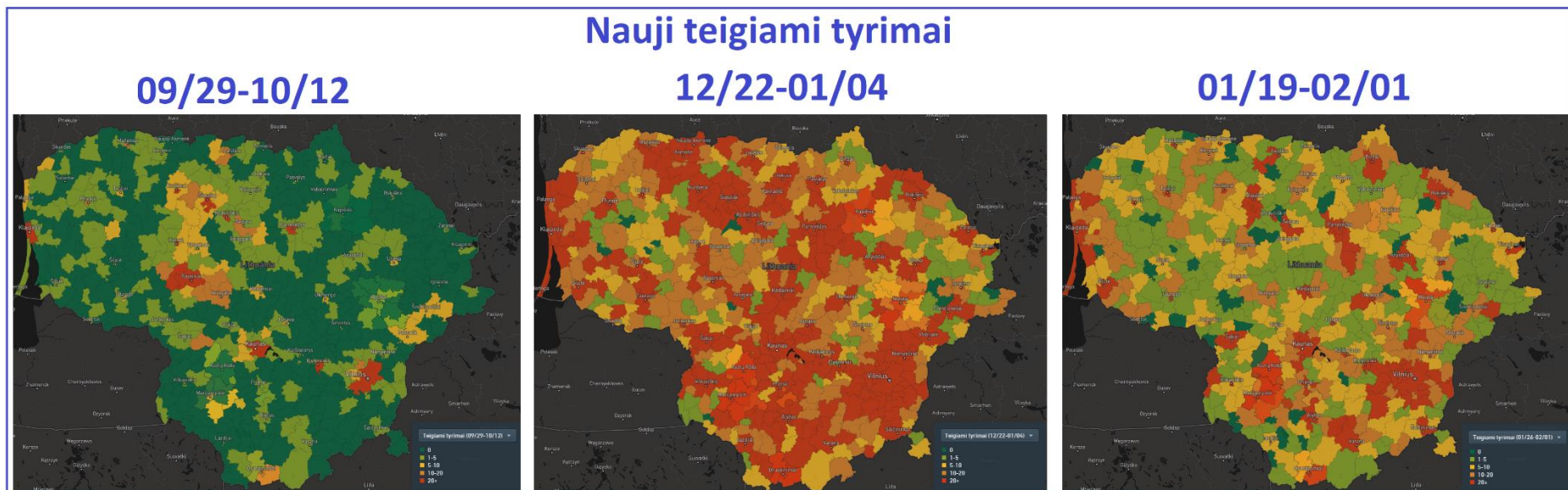
Savivaldybių pasiskirstymas pagal 7 d. naujų atvejų vidurkį



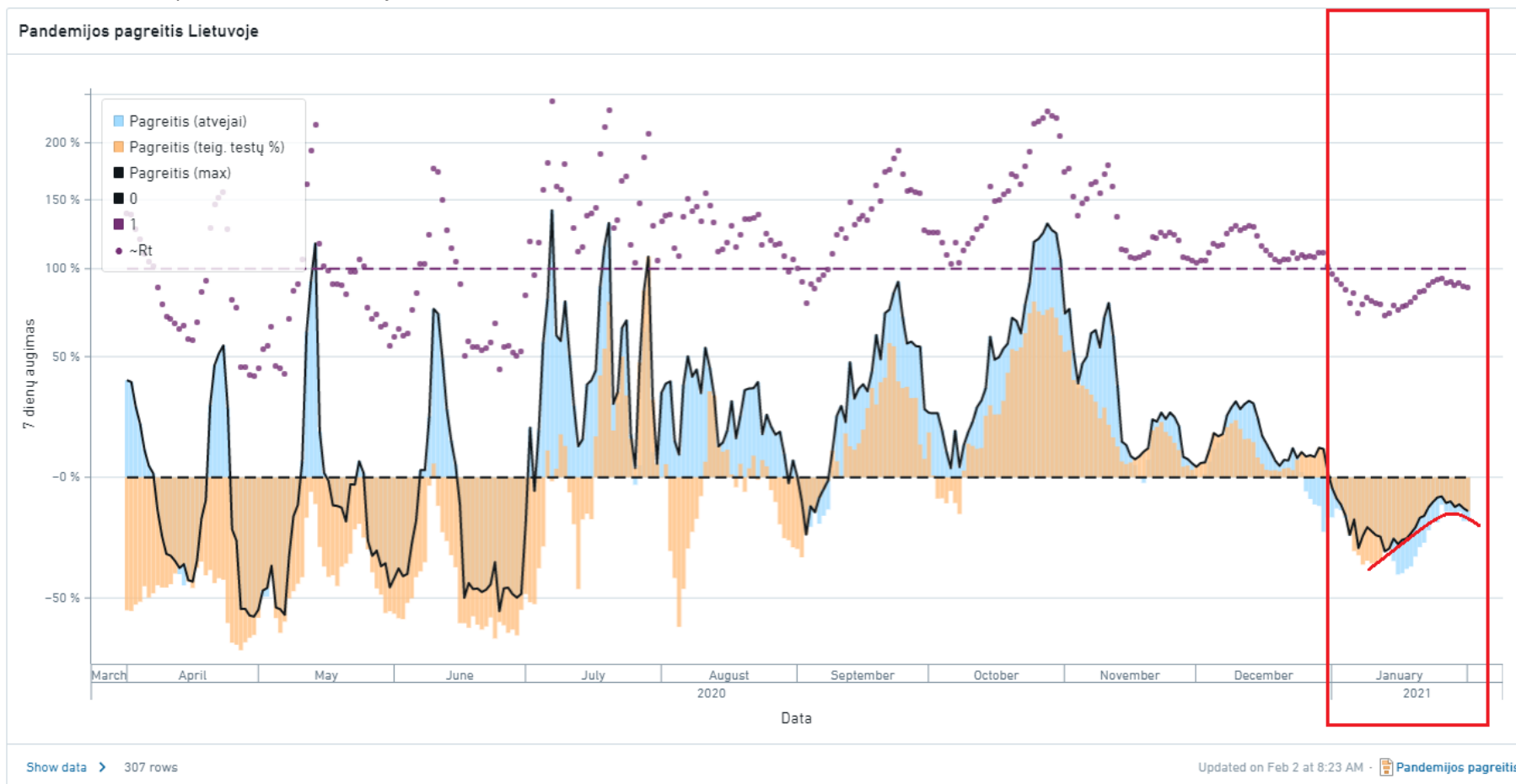
Savivaldybių pasiskirstymas pagal teigiamų testų %



- c. Viruso paplitimas šalyje vis dar yra labai didelis. Per pastarąsias 14 dienų (sausio 19 – vasario 1 d.) daugelyje šalies seniūnijų buvo nustatyta COVID-19 atvejų, tačiau jų skaičius stipriai sumažėjęs palyginti su piko laikotarpiu (gruodžio 22 – sausio 4 d.). Palyginti, beprasidedant antrajai bangai (rugsėjo 29 – spalio 12 d.), daugiau nei pusėje Lietuvos seniūnijų atvejų nebuvo fiksuota. Artėjant prie 200 atvejų per dieną, „žaliųjų zonų“, kuriose per 14 dienų nebus naujų COVID-19 atvejų, Lietuvoje daugės.

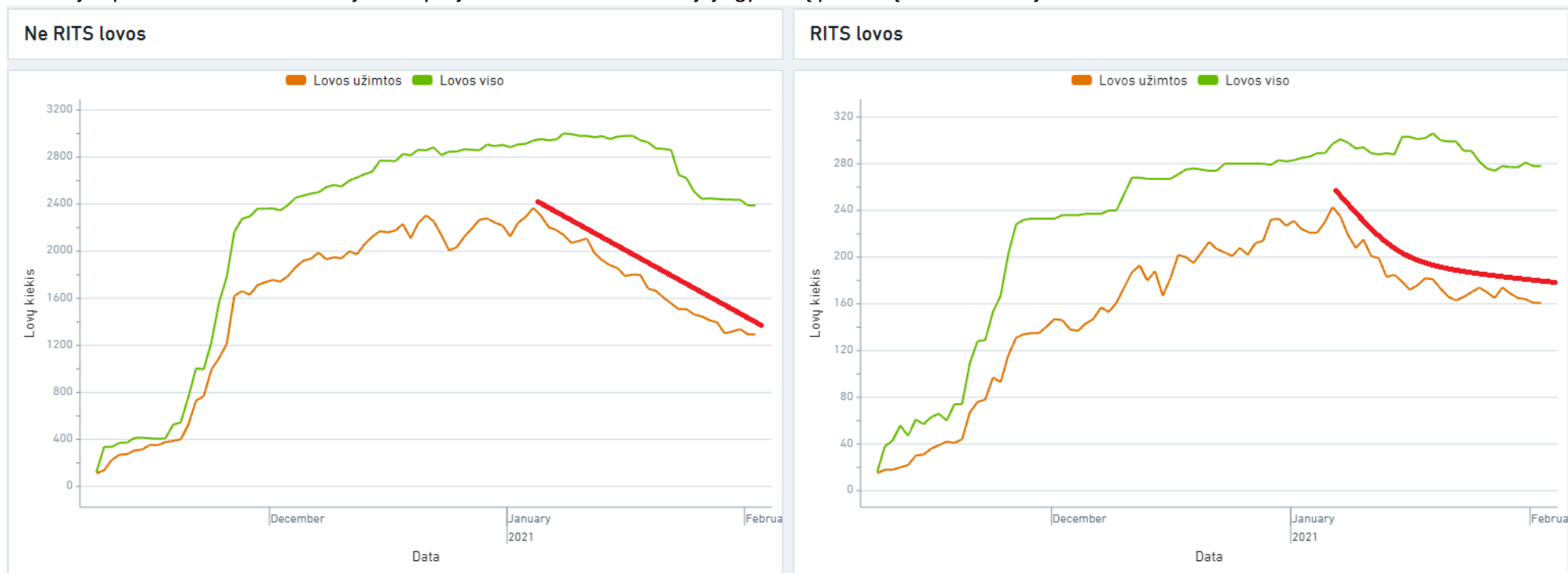


- d. Pandemijos pagreitis Lietuvoje yra neigiamas 31 dieną iš eilės ir šiuo metu siekia -11 %, t. y. tiek paros naujų atvejų skaičiaus, tiek teigiamų tyrimų procento savaitės vidurkis per 7 dienas sumažėjo bent 11 %.



Pandemijos pagreitis parodo kaip kinta paros naujų atvejų skaičius: teigiamas pagreitis reiškia, kad paros atvejų skaičius kyla, neigiamas - paros atvejų skaičius krenta. Kad atsižvelgtume į testavimo apimčių svyravimo efektus, pagreitį apskaičiuojame ir naujų atvejų skaičiumi ir teigiamų atvejų procentui ir imame tą, kuris yra didesnis. Pagreičiui įvertinti lyginamos paskutinės 7 dienos su prieš tai buvusiomis 7 dienomis. Rt įvertis apytiksliai yra lygus "Pagreitis + 1".

- 2) 2021 m. vasario 2 d. ryto duomenimis, COVID-19 gydymo ir reanimacijos lovų užimtumas siekė 54–58 %. Bendras hospitalizuotų asmenų skaičius per savaitę sumažėjo apie 14 % ir tokia tendencija išlaikyta jau 4 savaites. Reanimacijoje gydomų pacientų skaičius mažėja lėčiau.



- 3) Praeitą savaitę mirčių nuo COVID-19 skaičius toliau mažėjo, o bendras mirčių skaičius šalyje šiek tiek padidėjo ir vis dar laikosi gerokai virš kelerių praėjusių metų vidurkio.

